



平成30年4月26日

各位

会社名 株式会社ピーエイ
代表者 代表取締役社長 加藤 博敏
(東証第二部・コード番号 4766)
問合せ先 経営企画部長 阿部 良一
(TEL 03-5803-6318)

群馬県「みなかみ町真沢ファーム交流施設」の指定管理運営開始のお知らせ

当社は「地域の活性化こそ真の日本の活性化」という考え方のもと、様々な地域課題の解決の為に事業を展開しています。その中で、地域の遊休資産や隠れた資産の魅力創生は当社の重点分野一つです。

この度、平成30年4月1日付で群馬県みなかみ町と当社は「みなかみ町真沢ファーム交流施設」の指定管理に関する協定書を交わし、当社が平成30年4月1日より当該施設の管理運営を開始致しました。

記

1. みなかみ町真沢ファーム交流施設の概要

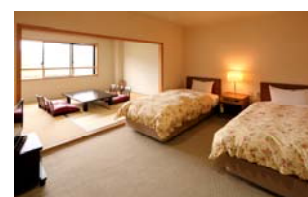
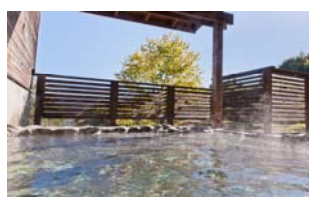
- (1)施設名称：美人の湯と摘み草料理の宿 真沢の森（さなざわのもり）
- (2)所在地：群馬県利根郡みなかみ町月夜野 2537-2
(JR上越新幹線 上毛高原駅から車で10分)
- (3)電話番：0278-20-2121
- (4)営業時間：宿泊プラン 15:00（最終チェックイン 21:00）
日帰り入浴 11:00～21:00（最終受付 20:30）
- (5)協定期間：平成30年4月1日～平成33年3月31日
- (6)URL：<http://www.minakami-port.com/sanazawa/>



お車：関越道月夜野ICより7km約15分
電車：JR上越新幹線上毛高原駅より車で約5分

2. みなかみ町真沢ファーム交流施設の魅力

- (1)緑豊かな大自然と田園風景をお部屋から見られ、ゆっくり寛げます。
- (2)ご入浴後はツルツルお肌になる美肌効果の高い温泉「アルカリ性泉質（PH値9.7）」。
- (3)山菜や野草といったこの地ならではの食材を使った「つみくさ料理」。
- (4)石組みの露天風呂では、月夜野ならではの満天の星空と素晴らしいお月様を見上げながらご入浴頂けます。
- (5)大自然に囲まれた立地もあり、四季折々の空気を楽しめ、特に6月から7月はホタルが飛び交う姿目の前にご入浴を楽しんで頂けます。



3. 当社の取組み

当社は、これまで京都「崇仁新町」で培ったノウハウを活かして、みなかみ町真沢ファーム交流施設への集客増加及び、お客様に快適にご利用して頂けるよう、当該施設運営を行います。

4. 今後の見通し

「みなかみ町真沢ファーム交流施設」は、連結業績に与える影響は軽微であります。

<本件に関するお問合せ>

担当：阿部 良一

TEL: 03-5803-6318

以上